

Du vendredi 22 au dimanche 24 mai

LES 11 NAVETTES DES VILLAGES DE L'AGGLO

11 navettes Feria pour venir depuis **tous les villages** de l'agglomération et revenir **en toute sécurité** avec des **retours à partir de minuit et jusqu'à 1h** après la fermeture des bodegas.

- 1 Lédenon ↔ Cabrières ↔ Poulx ↔ Nîmes
- 2 Sernhac ↔ Bezouce ↔ St Gervasy ↔ Nîmes
- 3 Redessan ↔ Manduel ↔ Rodilhan ↔ Nîmes
- 4 Bouillargues ↔ Nîmes
- 5 St Gilles ↔ Garons ↔ Nîmes
- 6 Générac ↔ Bernis ↔ Milhaud ↔ Nîmes
- 7 St Dionisy ↔ Langlade ↔ Clarensac ↔ Caveirac ↔ Nîmes
- 8 St Côme ↔ Clarensac ↔ Langlade ↔ Caveirac ↔ Nîmes
- 9 St Chaptes ↔ Ste Anastasie ↔ Dions ↔ La Calmette ↔ Nîmes
- 10 Moulézan ↔ Montagnac ↔ Fons ↔ St Mamert ↔ Gajan ↔ Nîmes
- 11 Maressargues ↔ Domessargues ↔ Sauzet ↔ St Geniès ↔ Montignargues ↔ St Bauzely ↔ La Rouvière ↔ Nîmes

LA NAVETTE CAMPING

- Camping de la Bastide ↔ Gare routière
- **Départ du Camping à 19h et 20h**
- **Départs depuis Gare Routière (quai N°6 et 7) à 2h, 3h et 4h.**

LA NAVETTE HÔTELS

- **Zone hôtelière arrêt Ledoux ↔ Gare routière**
- **Départs** effectués avec les lignes **L7 et L16** (L16 jusqu'au samedi).
- **Départs Gare Routière** (quai N°3) à 1h30, 2h30 et 3h30.

Ligne T1

A54
↔ **Montcalm**

DU LUNDI AU DIMANCHE DE 5 À 22H

- 1 bus toutes les 7/8 mn
- > du mercredi au samedi
- Toutes les 10 min
- > dimanche & lundi

Ligne F1

Caissargues - Canaux
↔ **Montcalm**

DU JEUDI 21 AU LUNDI 25 MAI

- 1 bus toutes les 8 à 19 min
- > Jeudi : de 22h à 3h
- > Vendredi - samedi et dimanche : de 22h à 4h
- > Lundi : de 22h à 2h

Ligne T2

CHU Carémeau
↔ **Paloma**

DU LUNDI AU DIMANCHE DE 5 À 22H

- 1 bus toutes les 7/10min
- > du mercredi au vendredi
- Toutes les 12 à 15 min
- > le samedi
- Toutes les 30 min
- > dimanche & lundi

Ligne F2

Laennec
↔ **Marguerittes**
(la glacière)

DU JEUDI 21 AU LUNDI 25 MAI

- 1 bus toutes les 8 à 19 min
- > Jeudi : de 22h à 3h
- > Vendredi - samedi et dimanche : de 22h à 4h
- > Lundi : de 22h à 2h

Navettes quartiers

Voir ci-contre

DU JEUDI 21 AU LUNDI 25 MAI

- 1 bus toutes les heures
- > Jeudi : de 23h à 3h
- > Vendredi - samedi et dimanche : de 23h à 4h
- > Lundi : de 23h à 2h

Navettes villages de 1 à 11

Voir sur le site Navette Feria

Tous les guides de ces navettes sont téléchargeables sur le site internet : tangobus.fr

DU VENDREDI 22 AU DIMANCHE 24 MAI

- 1 bus toutes les heures
- > Retours assurés jusqu'à 3h au départ de la Gare routière

Pendant la feria, connaître les horaires de passage de vos bus, rien de plus simple
RDV sur tangobus.fr ou sur



TANGOBUS tout TANGO
sur une seule application

L'APPLI smartphone disponible sur



tango
L'Agglo vous transporte

tangobus.fr

0970 818 638



DU 20 AU 25 MAI

LA FERIA SE PARTAGE

LE 23 ET 24 MAI
TRANSPORTS
GRATUITS



Création MDT - Photomontage réalisé à partir d'images générées par intelligence artificielle.

Du jeudi 21 au lundi 25 mai 2026

LA FERIA SE PARTAGE

CETTE ANNÉE, NÎMES MÉTROPOLE ET TANGO VOIENT LES CHOSES EN GRAND !

TRANSPORTS GRATUITS les samedi 23 et dimanche 24 mai pour vivre pleinement les festivités.

La Feria se partage en famille et entre amis.

TOUJOURS + DE BUS EN SOIRÉE DU 21 AU 25 MAI

- ✓ Les lignes T1 et T2 renforcées et F1 / F2
- ✓ 11 navettes pour desservir les communes
- ✓ 4 navettes quartiers
- ✓ 1 navette pour desservir le camping
- ✓ 1 navette pour desservir les hôtels de ville active

La FERIA, c'est aussi l'occasion de tester nos 5 parkings relais :

- ✓ A54
- ✓ Costières/Parnasse
- ✓ Laennec
- ✓ Paloma
- ✓ Canaux

Et d'accéder au centre-ville **EN MOINS DE 15 MIN** avec les lignes **T1 et T2 !**

Un problème, une question ?

Retrouvez nos agents aux arrêts phares du réseau, ils sont là pour vous renseigner !

Montcalm, Gare Triaire, A54, Costières/Parnasse, Gare Feuchères, Gare routière.

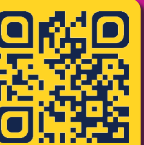
PENDANT LA FERIA, NOS SERVICES S'ADAPTENT

Déviations sur le réseau TANGO pendant la Feria de Pentecôte 2026
Du mercredi 20 mai
jusqu'au mardi 26 mai - 12h

À cette occasion, le réseau TANGO est dévié et ne dessert plus l'Écusson.

Pour vous rendre en centre-ville

- Avec les lignes T1, T3 et T5 -> descendre à la station Montcalm
- Avec les lignes T2 et T4 ainsi que L6, L7, L9, L10, L11, L13, L14-L15, L16, L32, L51, L52 et L61 -> descendre à la station Gare Triaire.



INFOS & DÉVIATION

PLUS D'INFOS
tangobus.fr

tango
L'Agglo vous transporte



• Des navettes F1 et F2 en soirée dès le jeudi 21 mai.

F1 - Caissargues-Canaux ↔ Montcalm
 F2 - Laennec ↔ Marguerittes (arrêt La Glacière)

F1/F2 des horaires étendus

Jeudi 21 mai : navette jusqu'à 3h du matin

Vendredi 22, samedi 23 et dimanche 24 mai : navette jusqu'à 4h du matin

Lundi 25 mai : navette jusqu'à 2h du matin.



Rejoignez le centre-ville avec les lignes régulières et retournez dans vos quartiers grâce aux 4 nouvelles navettes.

Au départ de Gare Triaire

✓ Navette Calvas



✓ Navette Mas de Ville



Au départ de Montcalm

✓ Navette Route d'Alès



✓ Navette Castanet



SERVICES DE NUIT

